

BF1652x

DESCRIPCIÓN

Canasta de baloncesto fija extensión 1.65 m (mínimo requerido por el reglamento en competiciones escolares)

CARACTERÍSTICAS

- Poste central en tubo de acero de Ø140/150x3 mm de espesor.
- Disponibles con tableros impermeables WBP (BF16520), fibra de vidrio (BF16525) o metacrilato incoloro (BF16521)
- Tablero equipado con dos tirantes estabilizadores de Ø30 mm
- Aro reforzado con sistema de fijación de la red sin ganchos.
- Fijación del aro directa a la estucutra para evitar la rotura del tablero.
- Red en nylon de Ø6 mm
- Protecciones para el poste hidrófugas aptas para uso exterior en opción (BD00005)
- Acabado desengrase por fosfatación cristalina y acabado termolacado en epoxi-poliéster (ASTM 11.757 / DIN 50015) (estructura).

CERTIFICADOS

EN 1270 Equipos de baloncesto. Requisitos funcionales y de seguridad. Tipo 7 Clase E

EN 15312. Equipos deportivos de acceso libre. Requisitos, incluyendo seguridad y métodos de ensayo.

CE Cumple con la directiva europea 2001/95/CE relativa a la seguridad general de los productos

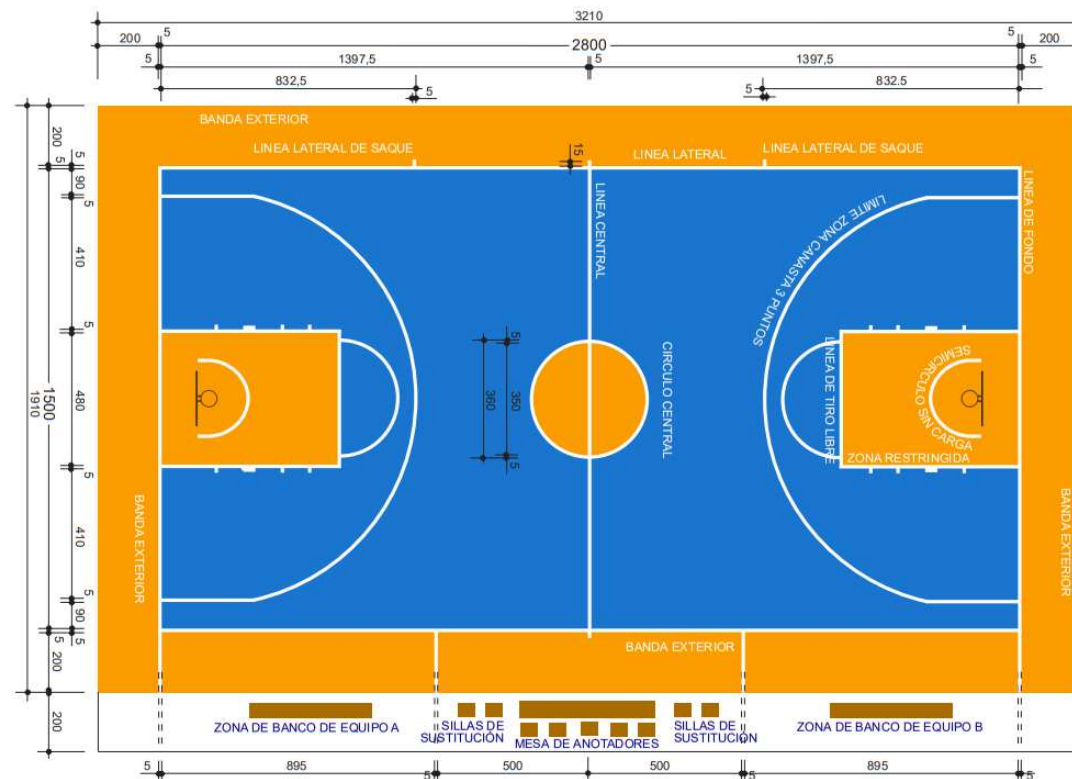
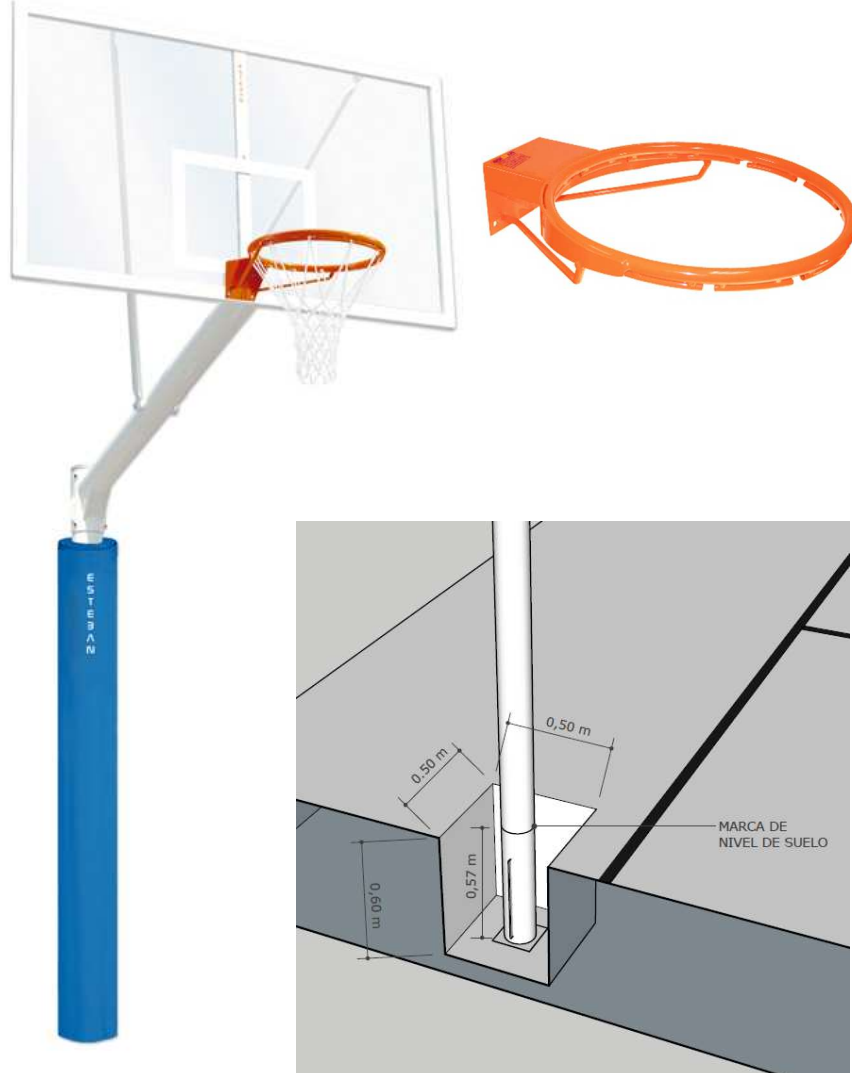


DATASHEET
www.esteban.info



BF1652x

IMAGEN Y DIMENSIONES



FUENTE: NIDE

DIMENSIONES	
ALTURA (ARO)	3.050 mm
EXTENSION TABLEROS	1.650 mm
SECCION POSTE	Ø140 mm
PROFUNDIDAD ANCLAJE	±600 mm
TABLEROS	1.800x1.050 mm



DATASHEET
www.esteban.info

